



ORTO DEGLI ANANASSI

Titolo spettacolo:

## **Soit gentil et tiens courage**

SPAZIO SCENICO NECESSARIO: 7 mt (larghezza minima) x 5 mt (profondità minima)

DURATA SPETTACOLO: 45 min

MONTAGGIO: 4 ore + 1 h per check memorie luci

SMONTAGGIO: 1 ora mezza

REGIA / POSTAZIONE TECNICA:

La regia deve essere posizionata lato sinistro del palco, guardando la platea.

AUDIO:

Impianto audio adeguato alle dimensioni della sala;

1 cassa monitor;

mixer audio;

cavetteria.

LUCI:

Almeno 12 canali dimmer da 1kw;

15 PC 1000 w;

1 SAGOMATORI ETC 35° 750w;

2 PAR LED RGBWAUV (forniti dalla compagnia);

4 PAR LED RGB (forniti dalla compagnia);

Prolunghe elettriche;

3 gelatine 203;

5 gelatine 201;

ALTRO:

MACCHINA DEL FUMO (fornita dalla compagnia)

Si richiede l'assistenza di un tecnico per montaggio e smontaggio.

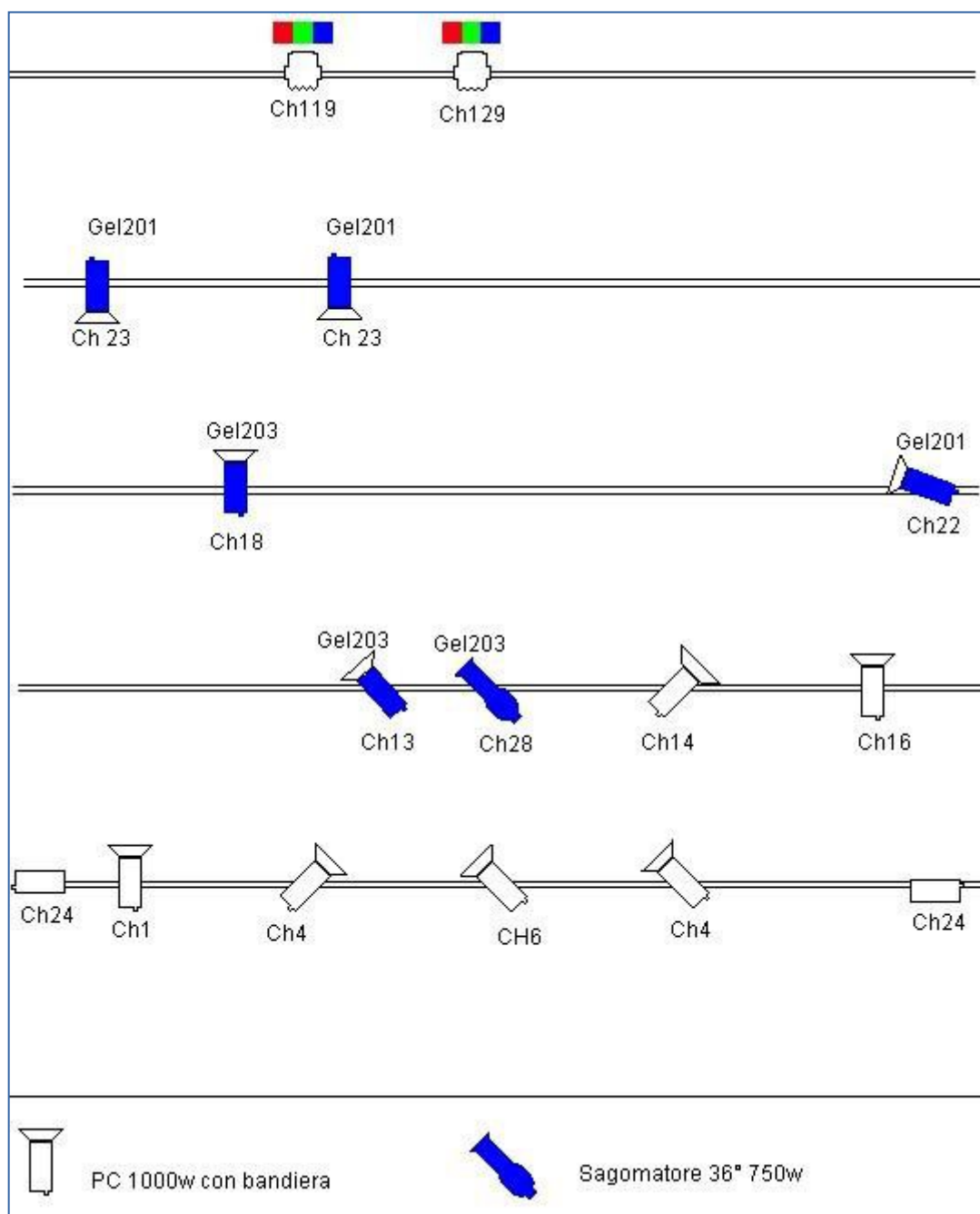
Contatto tecnico: Andrea Gambuzza (direzione di scena)

Tel. 3389703032 email [orto.ananassi@gmail.com](mailto:orto.ananassi@gmail.com)

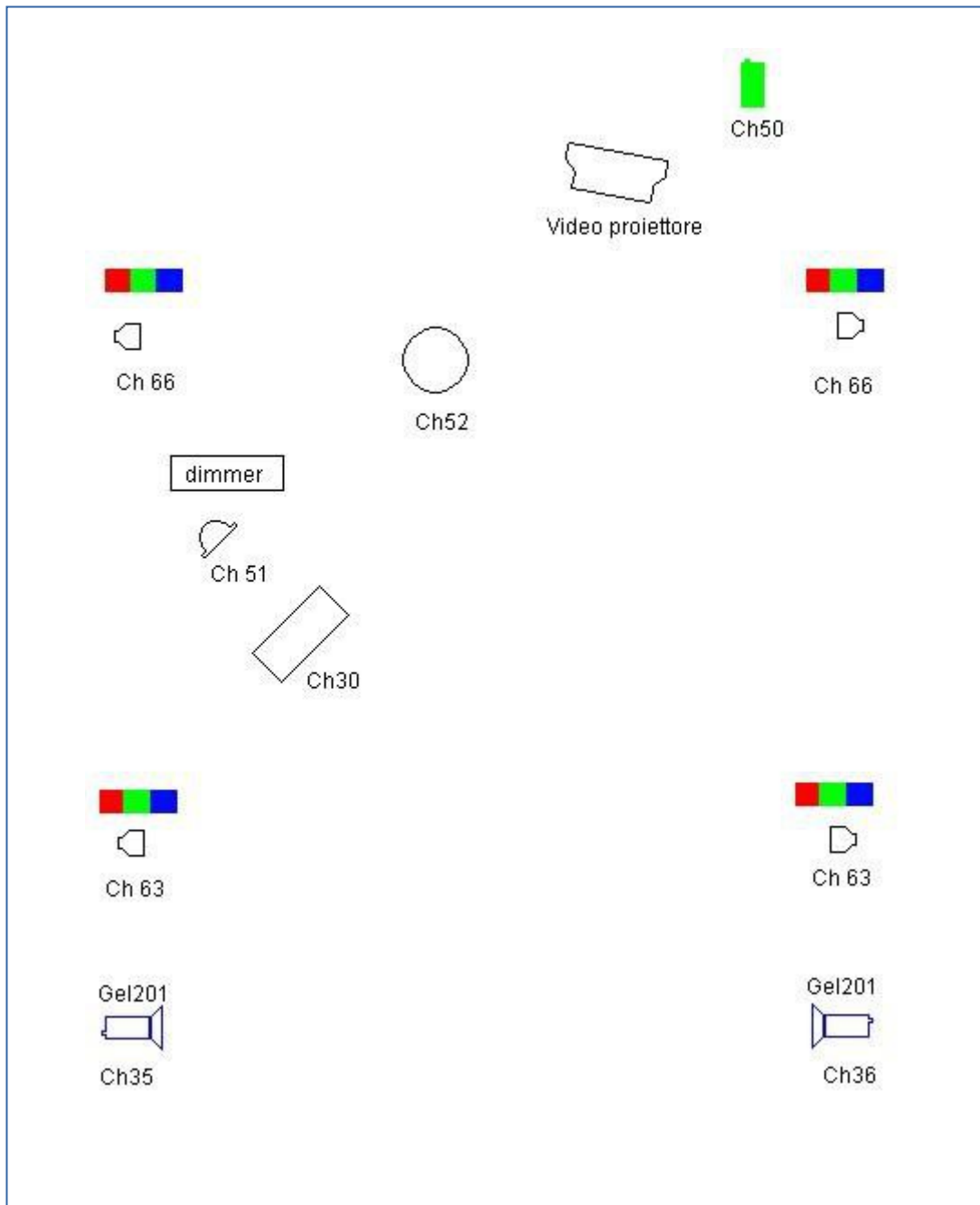
Alessandro Maestrini (tecnico)

Tel. +39 331 463 3299 email [alesmae@gmail.com](mailto:alesmae@gmail.com)

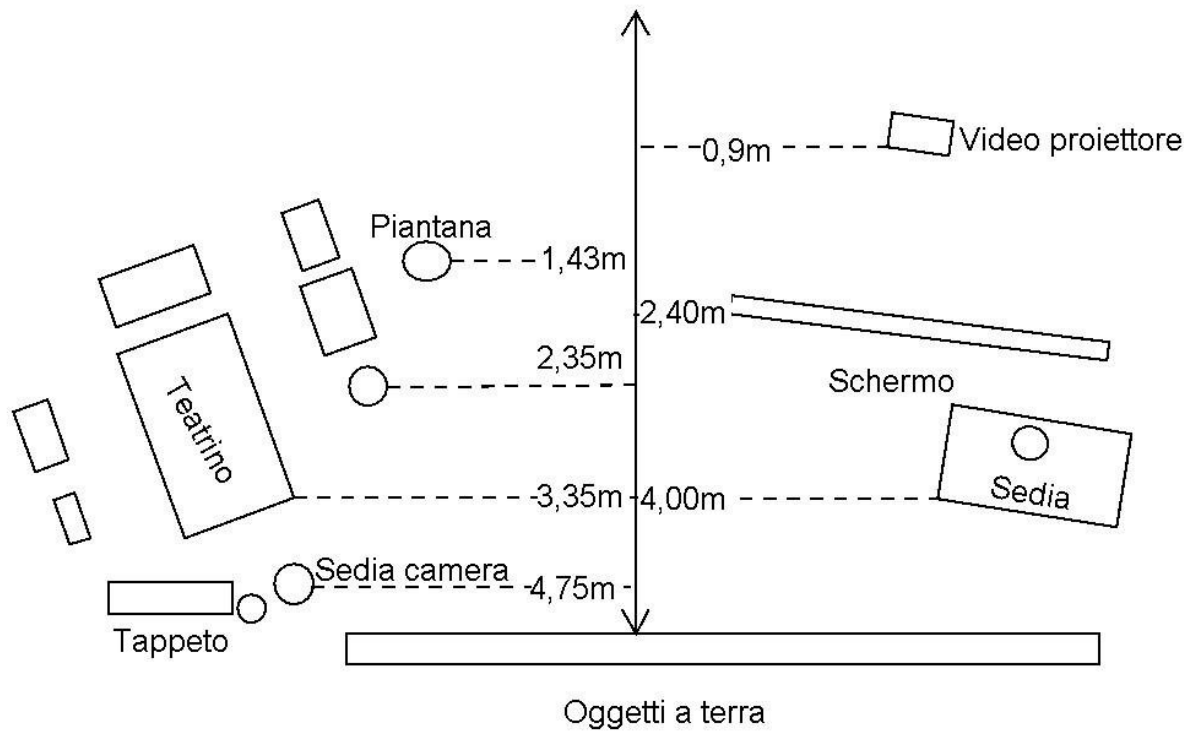
## Pianta luci su americane



## Pianta luci a terra



### Oggetti scena



## INDICAZIONI EFFETTI ILLUMINOTECNICI

Ch 1: Speciale Ilaria teatrino;  
Ch 4: Piazzato stretto sx;  
Ch 6: Speciale Ilaria teatrino;  
Ch 13: Speciale PC (201) teatrino;  
Ch 28: Sagomatore teatrino;  
Ch 14: Speciale sx sedia;  
Ch 16: Speciale frontale sedia;  
Ch 18: Pioggia (201) teatrino;  
Ch 22: Cornice;  
Ch 23: Contro oggetti teatrino;  
Ch 30: Strip led;  
Ch 48: Sala;  
Ch 50: Lanterna (verde) ombre;  
Ch 51: Lanterna ombre teatrino;  
Ch 52: Piantana;  
Ch 35: Taglio (201) a terra sx;  
Ch 36: Taglio (201) a terra dx;  
Ch 63: Tagli RGB a terra anteriori;  
Ch 66: Tagli RGB a terra posteriori;  
Ch 119-129: Contro RGBWA-UV;