

SCHEDA TECNICA
SPETTACOLO "WRoONG!"
Compagnia Orto degli Ananassi

CAPIENZA

- Funzioni per il pubblico familiare: occupare solo la platea
- Funzioni scolastiche: 300 spettatori.

SPAZIO SCENICO

- Tipologia di spazio scenico: stile italiano.
- Dimensioni minime dello spazio scenico: Larghezza 6 m. Profondità 6 metri.
Altezza 3,5 m

ILLUMINAZIONE (vedi pianta luci)

- Potenza attrezzatura: minimo 30 Kw.
- Tipo di connessione: 220 V. E 380 v.

SUONO

- Potenza attrezzatura: minimo 400 w.
- PA + monitor.
- Mixer audio con cavo jack per collegare PC

ESIGENZE DI MONTAGGIO

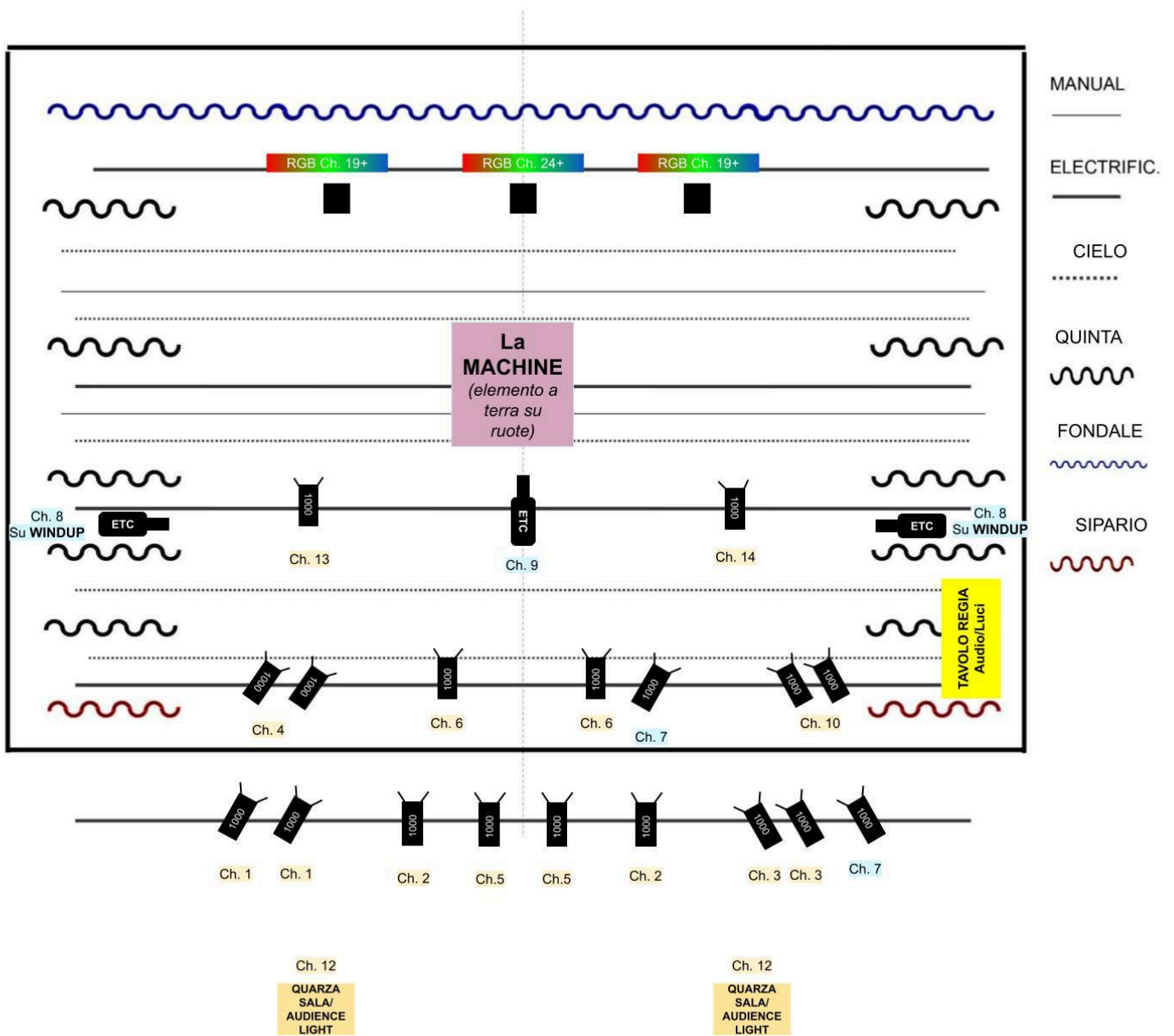
- Scarico: Durata: 30 minuti circa.
- Montaggio: Spazi con attrezzature: 3 h
- Necessità:..... 2 elettricisti.
- Durata dello spettacolo: 50 minuti.
- Smontaggio: Tempo: 1 ora.
- Ricarica: Tempo 1/2 ora circa.

ALTRE ESIGENZE

- Sala oscurata.
- Viene utilizzata la macchina del fumo.
- Parcheggio per furgone.

LUCI UTILIZZATE

- N° 18 PC 1000 watt con bandiere
- N° 2 ETC 50° 650 watt (su piantane)
- N° 1 ETC 50° 650 watt (appeso)
- N° 3 PAR LED RGBWAUV (forniti dalla compagnia)



<i>Orario</i>	<i>Attività</i>	<i>Personale</i>
<i>8.30-9.00</i>	<i>Scarico scenografie</i>	<i>1 facchino</i>
<i>9.00-12.00</i>	<i>Montaggio scene e luci</i>	<i>1 macchinista e 1 elettricista</i>
<i>12.00-14.00</i>	<i>Puntamenti</i>	<i>1 elettricista</i>
<i>15.00-17.30</i>	<i>Prove</i>	<i>Autonomi, basta poter tornare in teatro alle 15.00</i>
<i>18.00-19.00</i>	<i>Spettacolo</i>	<i>Tecnicamente autonomi</i>
<i>19.00-20.00</i>	<i>Smontaggio e carico</i>	<i>1 facchino</i>

IN CASO LO SPAZIO SCENICO DISPONGA SOLO DI PARTE DELLE DOTAZIONI RICHIESTE - O ABBA ESIGENZE SPECIFICHE - È POSSIBILE PREVEDERE UN ALLESTIMENTO IN FORMA RIDOTTA DA CONCORDARE PREVENTIVAMENTE CON LA COMPAGNIA.

CONTATTI

Responsabile Tecnico: Andrea Gambuzza

Tel: 00393389793032

email: orto.ananassi@gmail.com